

# Arqueología de **alta montaña**

FES Zaragoza, UNAM

Simposio de Investigación, 2012



**Ipan tepeme ihuan oztome**  
Entre montañas y cavernas



1. Nevado de Toluca

2. Jocotitlán

3. Ajusco

4. Sierra de Río Frío

5. Iztaccíhuatl

6. Popocatépetl

7. La Malinche

8. Cofre de Perote

9. Pico de Orizaba

10. Sierra Negra





Wikipedia

1. Nevado de Toluca  
2. Jocotitlán  
3. Ajusco

4. Sierra Nevada  
5. Iztaccíhuatl  
6. Popocatepetl

7. La Malinche  
8. Cofre de Perote  
9. Pico de Orizaba

10. Sierra Negra





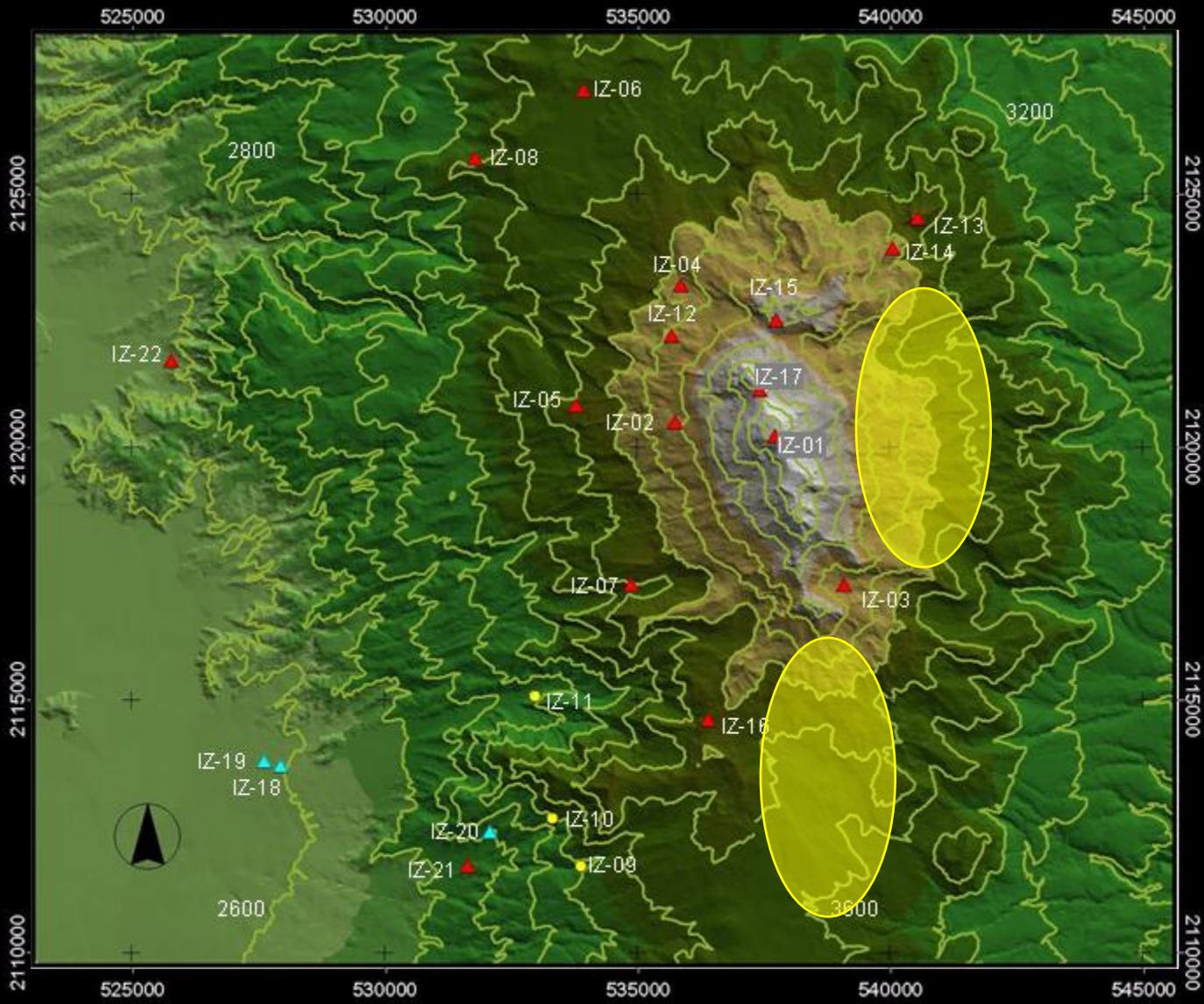
Volcán Popocatepetl, ladera norte





Iztaccíhuatl: 32 sitios





# Iztaccíhuatl

5230 m/nm

$\phi$  19° 10' 39.6" –  $\lambda$  98° 38' 29.1"



- Sitio arqueológico
- Sitio de culto contemporáneo
- Sitio arqueológico con culto contemporáneo

Equidistancia entre las curvas de 200m

**Retícula de 200 m**  
en coordenadas UTM



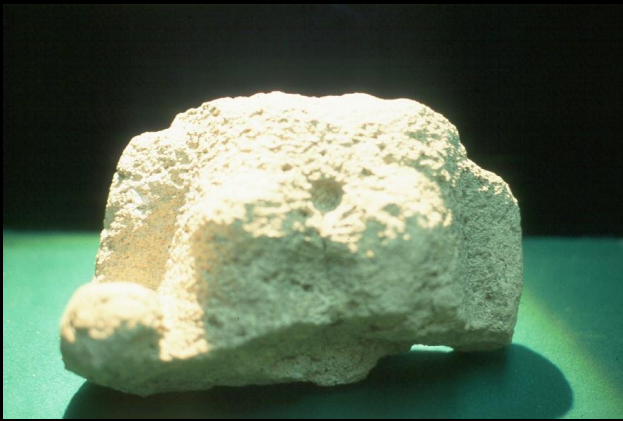




Sitio IZ-01: "El Pecho"







Sitio IZ-01: "El Pecho"



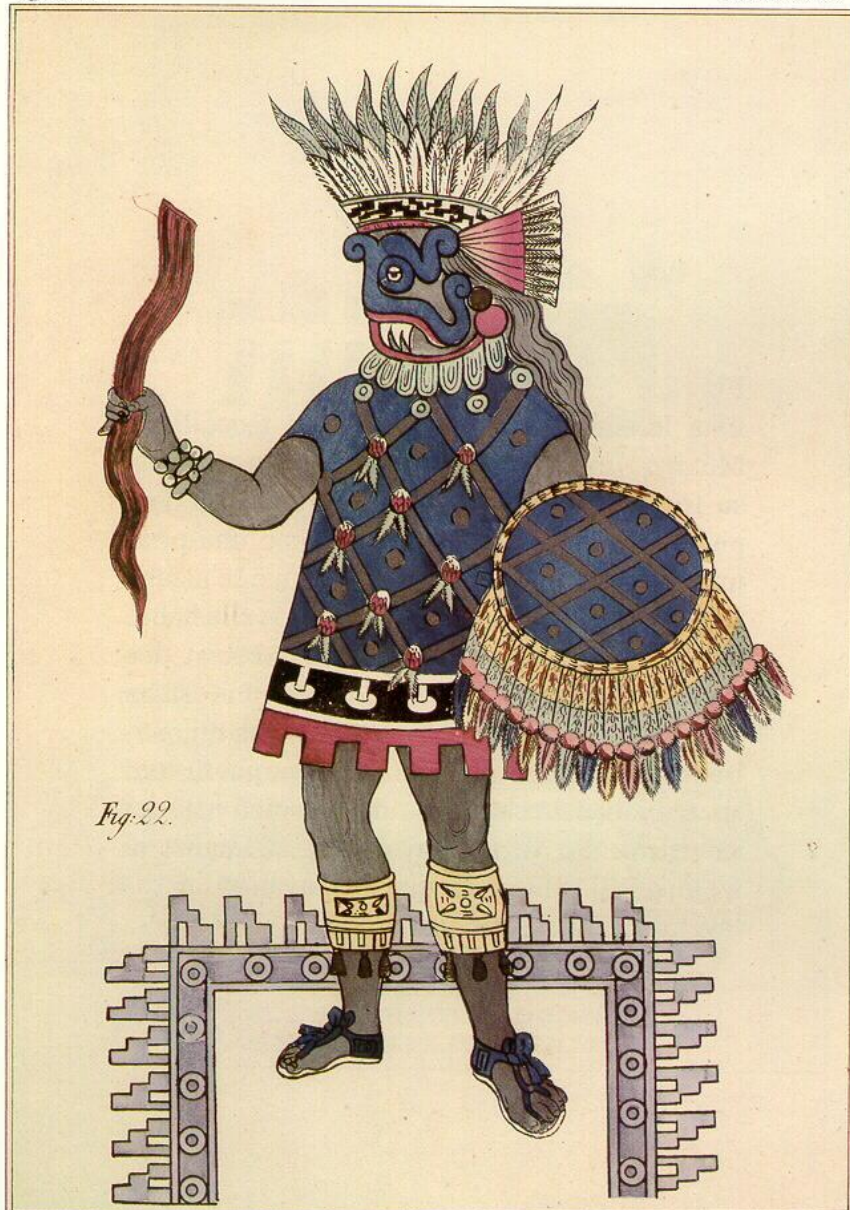
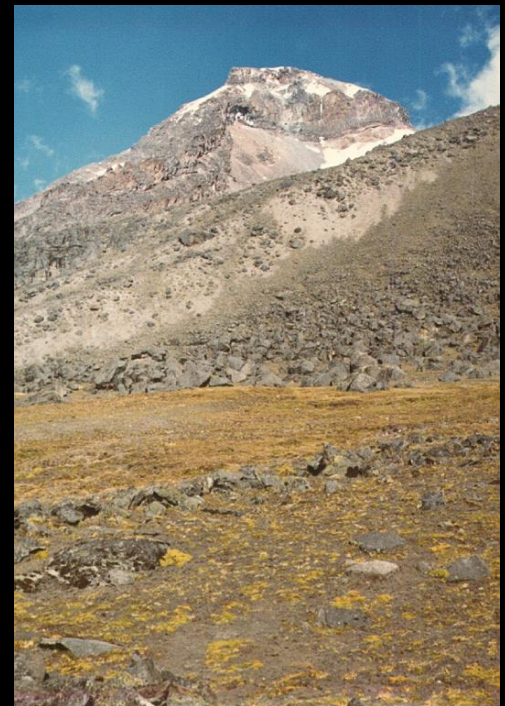


Fig. 22.





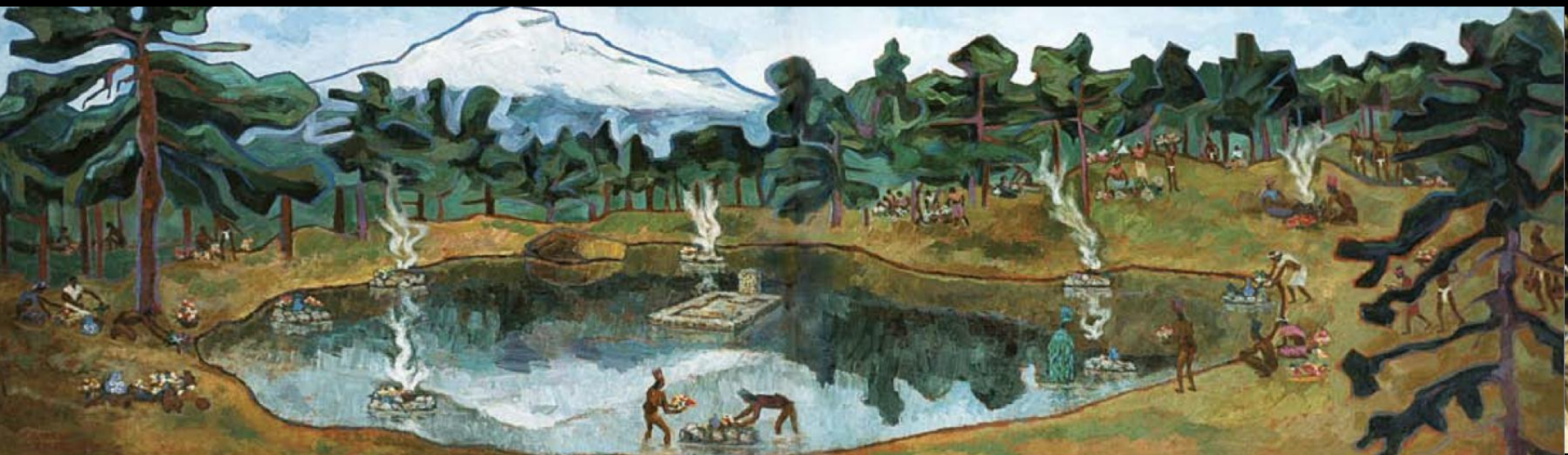
Sitio IZ-02: "El Caracol"





Sitio IZ-04: "El solitario"





Sitio IZ-05: "Nahualac"





IZ-09  
Sitio "Cueva de Amalacaxco"



IZ-10  
Sitio  
"Cueva de Huehuexotla"



IZ-11  
Sitio  
"Cueva de los Brujos"





IZ-13  
Sitio "El Huehuetl Mayor"

IZ-14  
Sitio "La Ventana"





IZ-18  
Sitio "Monolito del Conejo"







IZ-19  
Sitio "Monolito del Granizo"



IZ-20  
Sitio "Cueva de la Pasión"

IZ-22  
Sitio "Cerro la Luna"





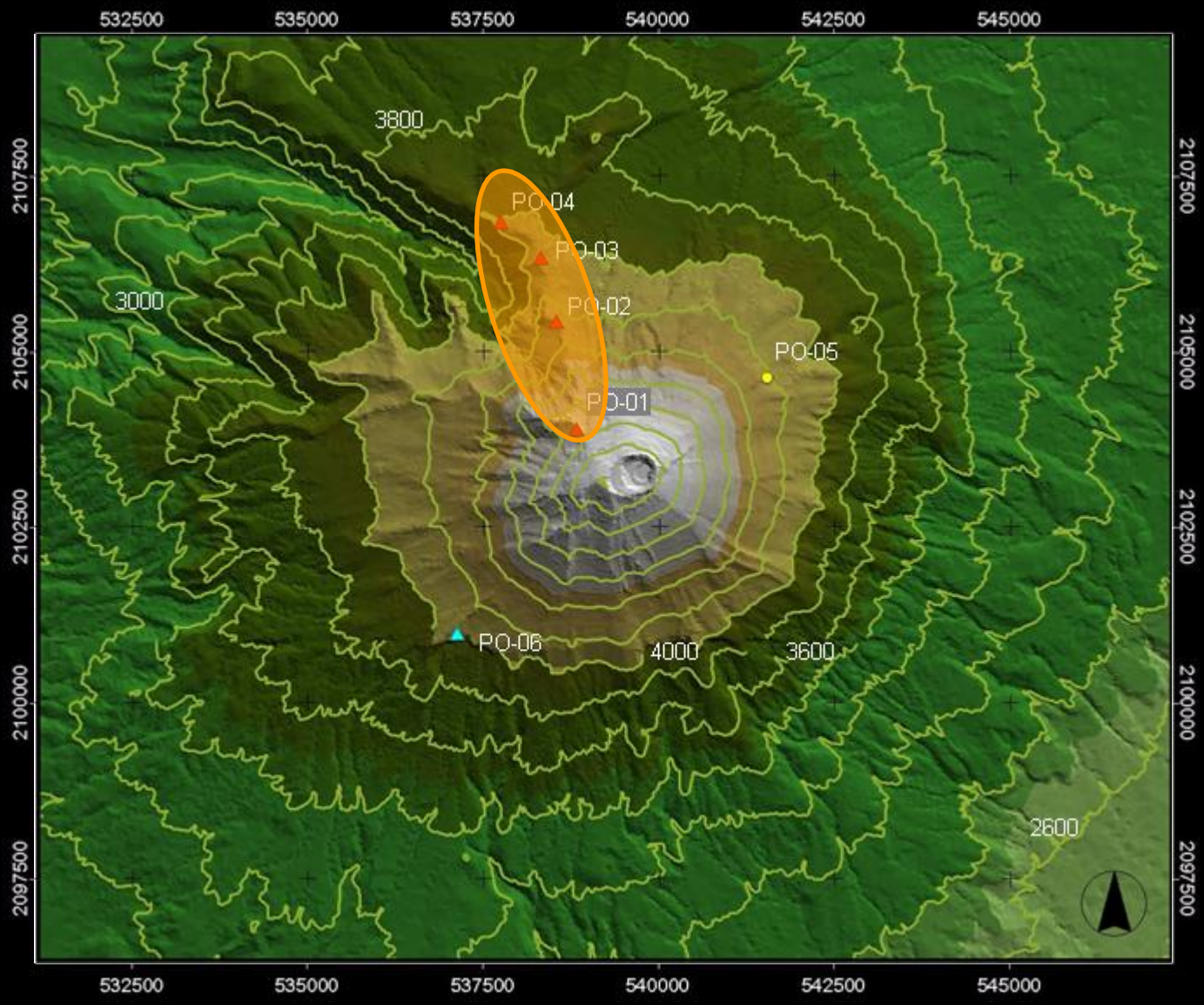
IZ-23  
Sitio "Tres de Mayo"





Popocatépetl: 7 sitios





# Popocatépetl

5465 m/nm

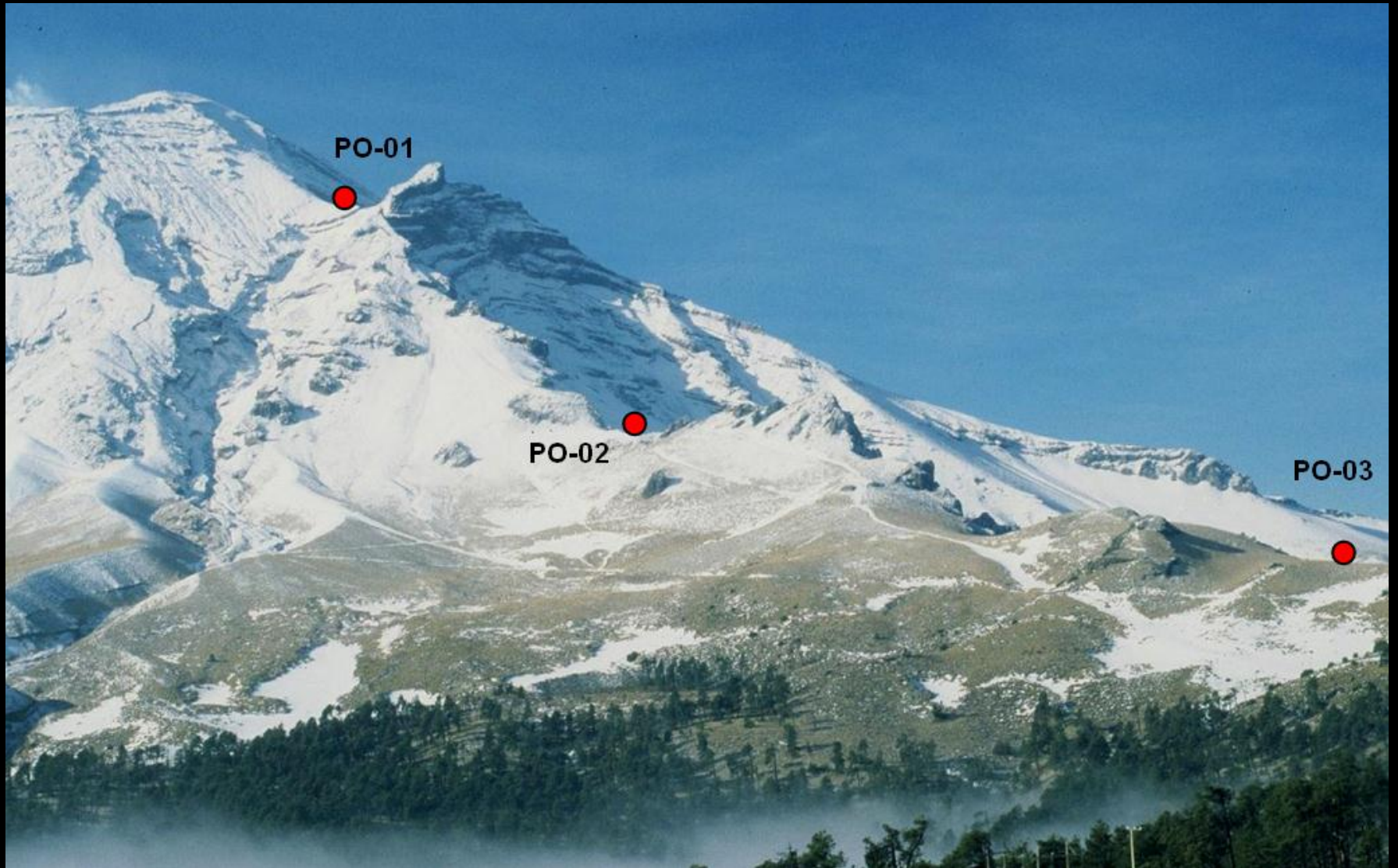
$\phi$  19° 01' 18.4" –  $\lambda$  98° 37' 39.6"

- Piso nevado
- 5610 – 4500 m/nm
- Piso subnevado
- 4500 – 4000 m/nm
- Piso helado
- 4000 – 3500 m/nm
- Piso frío
- 3500 – 2700 m/nm
- Piso semifrío
- 2700 – 2400 m/nm

- Sitio arqueológico
- Sitio de culto contemporáneo
- Sitio arqueológico con culto contemporáneo
- Equidistancia entre las curvas de 200m

Retícula de 200 m en coordenadas UTM





PO-01

PO-02

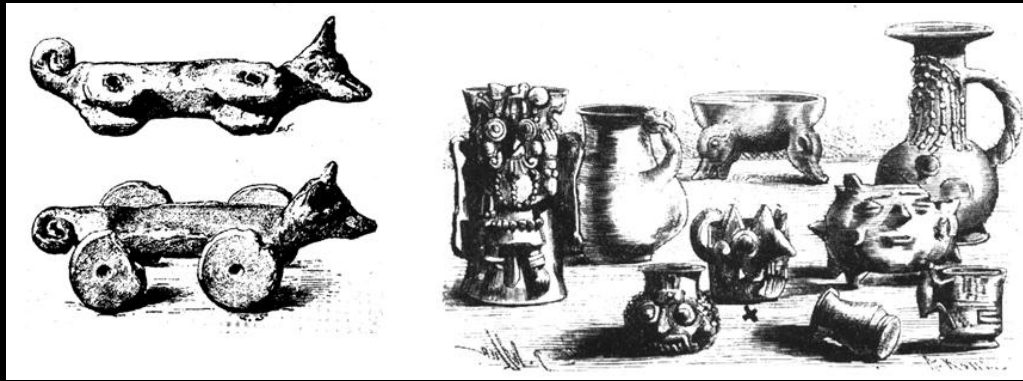
PO-03





PO-02  
Sitio "Nexpayantla"





PO-03  
Sitio "Tenenepanco"





PO-05  
Sitio "El Ombligo"



PO-06  
Sitio "El Divino Rostro"







Ipan tepeme **ihuan oztome**

Entre montañas y cavernas

[www.montero.org.mx](http://www.montero.org.mx)